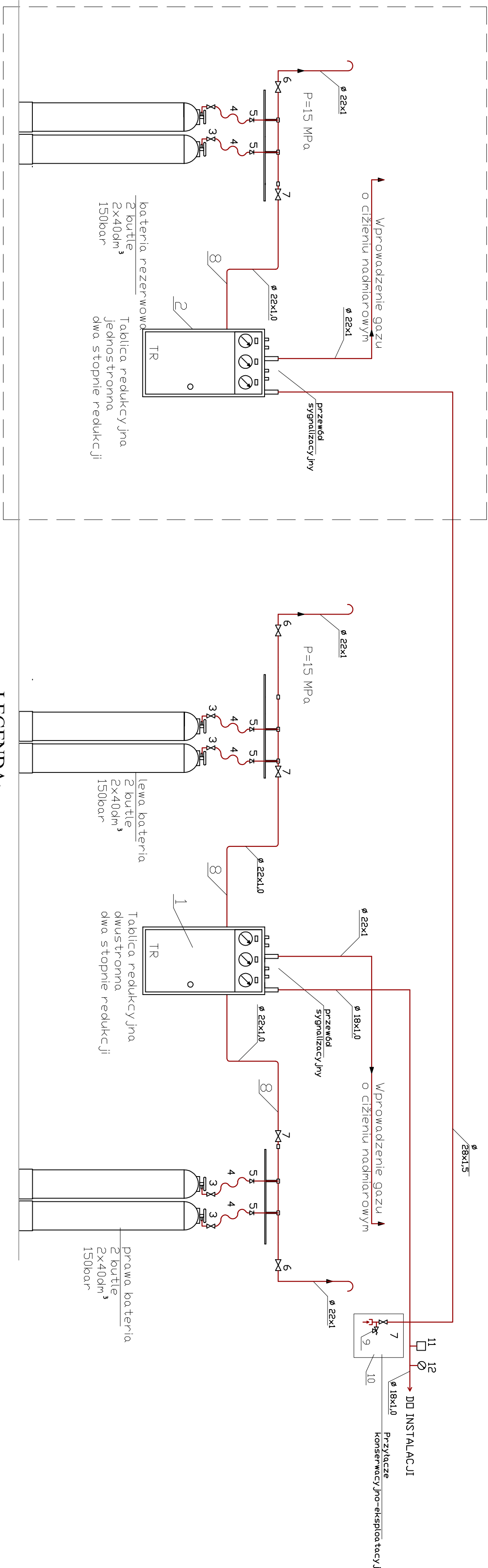



rozprężalnia dwutlenku węgla

ZASILANIE REZERWOWE



LEGENDA:

- 1 - Tablica redukcyjna dwustronna z dwoma stopniami redukcji - wydajność do 50m³/h
- 2 - Tablica redukcyjna jednostronna z dwoma stopniami redukcji - wydajność do 50m³/h
- 3 - zawór buflowy
- 4 - połączenie elastyczne
- 5 - zawór zwrotny
- 6 - zawór zrzutowy
- 7 - zawór odcinający
- 8 - kolektor wysokiego ciśnienia - zetowy
- 9 - zawór nadmiarowy ciśnienia
- 10 - wlotowe przyłącze awaryjno-konserwacyjne
- 11 - włącznik alarmowy wysokiego i niskiego ciśnienia
- 12 - manometr zakres 0-1MPa

| | |
|--|---|
| Modernizacja Brzeskiego Centrum Medycznego w Brzegu. Budowa bloku operacyjnego wraz z centralną sterylizatornią w Brzeskim Centrum Medycznym. | |
| Zamawiający | |
| Starostwo Powiatowe w Brzegu z siedzibą w Brzegu przy ul. Robotniczej 20, 49-300 Brzeg | |
| Adres budowy | Brzania Senliarna Rys. Nr. PW_GM_05 |
| Brzeskie Centrum Medyczne w Brzegu ul. Mossora 1, 49-300 Brzeg | Data 28/08/2017 Skala |
| Stadium Projekt Wykonawczy Rysunek | - Arkusz/m.kw. |
| Schemat rozprężalni dwutlenku węgla | |
| Główny projektant mgr inż. Zenon Makowski | 260/85/Pw |
| Opracował | |
| mgr inż. Monika Smykla | |
| inż. Paulina Skibińska | |
| inż. Kasper Makowski | |
| Sprawdzący mgr inż. Jacek Makowski | WK/P0148/P00S/10 |
| Spółka PROJEKTOWANIA ARCHITEKTONICZNEGO SĄDOWSKI, SĄDOWSKA SPÓŁKA Z OGRANICZONĄ ODPOWIEDZIALNOŚCIĄ SPOŁKA KOMANDYTOWA ul. Podlaśka 13, 60-623 Poznań Telefon 04861/ 8494190 Fax. 04861/ 8494123 E-Mail: spa@spa-sadowski.pl Internet: http://www.spa-sadowski.pl | |
|  | |
| Strona | |